

ALUMAX LED MAX

NOVINKA



... do extrémních teplot -40°C až $+60^{\circ}\text{C}$

POUŽITÍ

Svítlidlo je vhodné pro vnitřní i venkovní zastřešené prostory s extrémními teplotami od -40°C do $+60^{\circ}\text{C}$. Svítidlo je určeno zejména pro mrazírny, chladírny, pekárny, teplárny, hutní linky, sklárny a jiné prostory bez nebezpečí výbuchu plynů, prachů a hořlavých par.

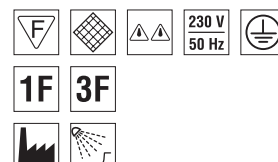
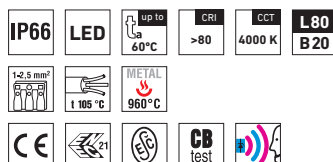
Svítlidlo odolává deformaci, vniknutí prachu, tryskající vodě i chemicky agresivnímu prostředí.

Vlastnosti použitého tepelně tvrzeného bezpečnostního skla a jeho tříštivost se řídí normou ČSN EN 12150-1.

VÝHODY

- Krytí svítidla **IP66**
- Minimální teplota okolí až do $t_a = -40^{\circ}\text{C}$
- Maximální teplota okolí až do $t_a = 60^{\circ}\text{C}$
- Životnost: 50 000 hodin / L80B20
- Difuzor: tepelně tvrzené bezpečnostní sklo s vysokou mechanickou odolností
- Základna: šedý hliníkový profil, povrchová úprava práškovou barvou
- Až o 45 % nižší spotřeba el. energie ve srovnání s trubicemi T5
- Konstantní světelný tok i při teplotě okolí -40°C

- Standardní provedení CRI > 80: 4000 K
- Na vyžádání CRI > 80: 3000 K, 5000 K
- Certifikace: ESc, ENEC, CB

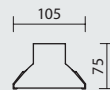
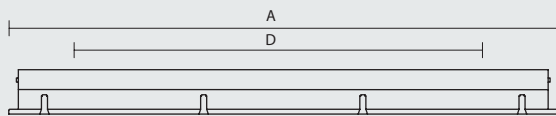


ALUMAX LED MAX

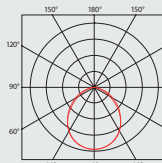


TECHNICKÝ POPIS

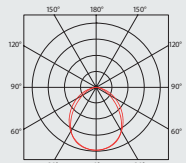
- Krytí svítidla: IP66
- Minimální teplota okolí až do $t_a = -40\text{ °C}$
- Maximální teplota okolí až do $t_a = 60\text{ °C}$
- Maximální účinnost svítidla: 123 lm/W
- Uvedené hodnoty spotřeby a světelného toku jsou dle platných standardů v toleranci $\pm 7,5\%$
- Standardní provedení CRI > 80: 4000 K
- Životnost: 50 000 hodin / L80B20
- Difuzor: tepelně tvrzené bezpečnostní sklo
- Základna: šedý hliníkový profil, povrchová úprava práškovou barvou
- Boční víčka: šedá hliníková slitina s plastovými bočnicemi pro uchycení a zavěšení skla při montáži, povrchová úprava práškovou barvou
- Reflektor: ocelový plech bílé barvy (RAL 9003)
- Klípy: nerez
- Těsnění: polyuretanové těsnění (PUR) v drážce tělesa
- Svorkovnice: bezšroubová třípólová (v základním provedení)
- Kabelové vývodky: mosazné M18x1,5
- Instalace: součástí balení jsou závěsné spony z nerez plechu a FeZn posuvné závěsy
- Elektro vybavení: LED moduly, proudový napajec



ALUMAX LED MAX 1.5ft



ALUMAX LED MAX 2.5ft



Kód	Typ	Světelný tok LED modulů [lm]	Světelný tok svítidla [lm]	Spotřeba svítidla [W]	Účinnost svítidla [lm/W]	Hmotnost netto [kg]	A [mm]	D [mm]
Difuzor z tepelně tvrzeného bezpečnostního skla								
79700	ALUMAX LED MAX 1.5ft 5500/840	5500	4250	36	118	5,0	1524	1434
79710	ALUMAX LED MAX 2.4ft 8800/840	8800	6710	55	122	4,3	1224	1134
79720	ALUMAX LED MAX 2.5ft 11000/840	11000	8390	68	123	5,3	1524	1434

ALUMAX LED MAX

Difuzor z tepelně tvrzeného bezpečnostního skla, nerez klípy

Kód	Typ	1F	3F	M1h	M3h	1F M1h	3F M1h	3F M3h
79700	ALUMAX LED MAX 1.5ft 5500/840	79701	79703	x	x	x	x	x
79710	ALUMAX LED MAX 2.4ft 8800/840	79711	79713	x	x	x	x	x
79720	ALUMAX LED MAX 2.5ft 11000/840	79721	79723	x	x	x	x	x

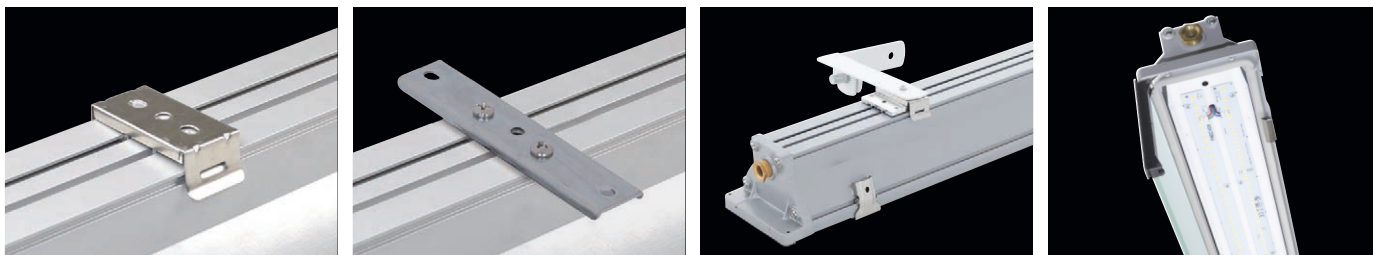
Příklad typového označení: 79713 = ALUMAX LED MAX 2.4ft 8800/840 **3F**

LEGENDA

- 1F** – jednofázová propojovací kabeláž pro průběžnou montáž
3F – třífázová propojovací kabeláž pro průběžnou montáž

ZPŮSOB UPEVNĚNÍ SVÍTIDLA

- a) Pomocí vrtů a nerez spon přímo na strop nebo stěnu
- b) Pomocí FeZn posuvných závěsů v drážce základny na strop nebo stěnu
- c) Upevnění pomocí bočních závěsů na stěnu

**DETAIL SVÍTIDLA**

ALUMAX LED MAX

