

LOVATO



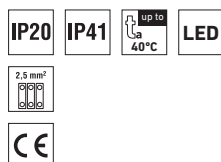
... nouzové a orientační.

POUŽITÍ

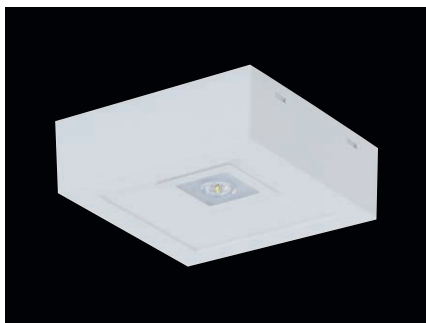
Svítilno je vhodné pro nouzové osvětlení chodeb a kanceláří.

VÝHODY

- Nouzový modul **1h, 2h nebo 3h**
- Vysokoteplotní **NiMH** baterie
- LED indikátor správného provozu
- Elektronická ochrana proti úplnému vybití
- Krytí svítidla **IP20, IP41**
- Maximální teplota okolí až do **ta = 40 °C**
- Izolace: třída II
- Certifikace: CE

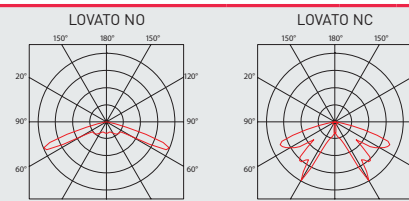
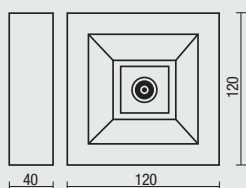


LOVATO N



TECHNICKÝ POPIS

- Krytí svítidla: IP41
- Maximální teplota okolí: $t_a = 40^\circ\text{C}$
- Difuzor: čirý polykarbonát, UV stabilní,
 - O - optika pro plošné osvětlení
 - C - optika pro osvětlení trasy
- Základna: bílý polykarbonát
- Elektro vybavení: napaječ, nouzový modul 1h, 2h nebo 3h včetně NiMH baterie



Kód	Typ	Světelný tok svítidla [lm]	Spotřeba svítidla [W]	Účinnost svítidla [lm/W]	Hmotnost netto [kg]
Nouzový záložní zdroj s operačním časem 1 hodina (SE) pro nouzové (netrvalé) osvětlení					
41119	LOVATO NO NM1h	118	1	118	0,6
41219	LOVATO NC NM1h	114	1	114	0,6
Napaječ pro centrální akumulátorové napájení AC/DC (CB = central battery)					
41278	LOVATO NO CB	118	1	118	0,4
41288	LOVATO NC CB	114	1	114	0,4

LOVATO N NM

Nouzový záložní zdroj (SE) pro nouzové (netrvalé) osvětlení

Kód	Typ	NM2h	NM3h	NM1hAt	NM2hAt	NM3hAt
41119	LOVATO NO NM1h	41129	41139	41149	41159	41169
41219	LOVATO NC NM1h	41229	41239	41249	41259	41269

LOVATO N M

Nouzový záložní zdroj (SA) pro trvalé i nouzové osvětlení

Kód	Typ	M2h	M3h	M1hAt	M2hAt	M3hAt
41118	LOVATO NO M1h	41128	41138	41148	41158	41168
41218	LOVATO NC M1h	41228	41238	41248	41258	41268

Příklad typového označení: 41238 = LOVATO NC M3h

LOVATO N CB

Kód	Typ
41278	LOVATO NO CB
41288	LOVATO NC CB

Signalizace modulu LIDER s Autotestem (AT)

Barva LED diody	Informace
● zelená	● červená
svítí	- nabíjení akumulátoru
-	- bliká vadný LED modul
-	- svítí vadný akumulátor
-	- - probíhající test/nouzový režim

LEGENDA

- NO** – přisazené svítidlo, optika pro plošné osvětlení
- NC** – přisazené svítidlo, optika pro osvětlení trasy
- M1-3h** – nouzový záložní zdroj s operačním časem 1–3 hodiny (SA) pro trvalé i nouzové osvětlení
- M1-3hAt** – nouzový záložní zdroj s operačním časem 1–3 hodiny (SA) pro trvalé i nouzové osvětlení s autotestem
- NM1-3h** – nouzový záložní zdroj s operačním časem 1–3 hodiny (SE) pro nouzové (netrvalé) osvětlení
- NM1-3hAt** – nouzový záložní zdroj s operačním časem 1–3 hodiny (SE) pro nouzové (netrvalé) osvětlení s autotestem
- CB** – pro centrální akumulátorové napájení AC/DC (CB = central battery)

Akumulátory je nutno před uvedením do provozu naformátovat. Při montáži dodržujte pokyny uvedené v montážním návodu.

ZPŮSOB UPEVNĚNÍ SVÍTIDLA

Pomocí vrtuňů přímo na strop nebo stěnu

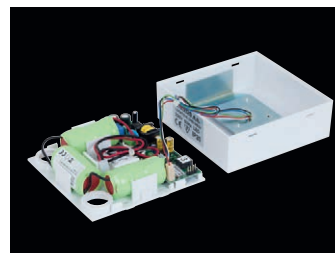


DETAIL SVÍTIDLA

LOVATO N



LOVATO N M3h

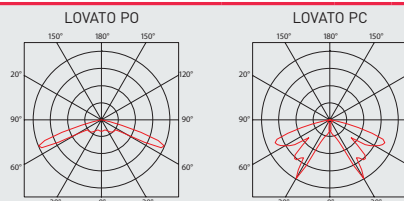
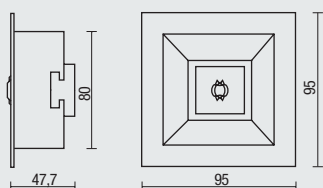


LOVATO P



TECHNICKÝ POPIS

- Krytí svítidla: IP20
- Maximální teplota okolí: $t_a = 40^\circ\text{C}$
- Difuzor: čirý polykarbonát, UV stabilní,
 - O - optika pro plošné osvětlení
 - C - optika pro osvětlení trasy
- Základna: bílý polykarbonát
- Elektro vybavení: napaječ, nouzový modul 1h, 2h nebo 3h včetně NiMH baterie



Kód	Typ	Světelný tok svítidla [lm]	Spotřeba svítidla [W]	Účinnost svítidla [lm/W]	Hmotnost netto [kg]
Nouzový záložní zdroj s operačním časem 1 hodina [SE] pro nouzové (netrvalé) osvětlení					
41319	LOVATO PO NM1h	121	1	121	0,8
41419	LOVATO PC NM1h	122	1	122	0,8
Napaječ pro centrální akumulátorové napájení AC/DC [CB = central battery]					
41478	LOVATO PO CB	121	1	121	0,6
41488	LOVATO PC CB	122	1	122	0,6

LOVATO P NM

Nouzový záložní zdroj (SE) pro nouzové (netrvalé) osvětlení

Kód	Typ	NM2h	NM3h	NM1hAt	NM2hAt	NM3hAt
41319	LOVATO PO NM1h	41329	41339	41349	41359	41369
41419	LOVATO PC NM1h	41429	41439	41449	41459	41469

LOVATO P M

Nouzový záložní zdroj (SA) pro trvalé i nouzové osvětlení

Kód	Typ	M2h	M3h	M1hAt	M2hAt	M3hAt
41318	LOVATO PO M1h	41328	41338	41348	41358	41368
41418	LOVATO PC M1h	41428	41438	41448	41458	41468

Příklad typového označení: 41438 = LOVATO PC M3h

LOVATO P CB

Kód	Typ
41478	LOVATO PO CB
41488	LOVATO PC CB

Signalizace modulu LIDER s Autotestem (AT)

Barva LED diody	Informace
● zelená	● červená
svítí	- nabíjení akumulátoru
-	- bliká vadný LED modul
-	- svítí vadný akumulátor
-	- - probíhající test/nouzový režim

LEGENDA

- PO** – vestavné svítidlo, optika pro plošné osvětlení
PC – vestavné svítidlo, optika pro osvětlení trasy
M1-3h – nouzový záložní zdroj s operačním časem 1-3 hodiny [SA] pro trvalé i nouzové osvětlení
M1-3hAt – nouzový záložní zdroj s operačním časem 1-3 hodiny [SA] pro trvalé i nouzové osvětlení s autotestem
NM1-3h – nouzový záložní zdroj s operačním časem 1-3 hodiny [SE] pro nouzové (netrvalé) osvětlení
NM1-3hAt – nouzový záložní zdroj s operačním časem 1-3 hodiny [SE] pro nouzové (netrvalé) osvětlení s autotestem
CB – pro centrální akumulátorové napájení AC/DC (CB = central battery)

Akumulátory je nutno před uvedením do provozu naformátovat. Při montáži dodržujte pokyny uvedené v montážním návodu.

ZPŮSOB UPEVNĚNÍ SVÍTIDLA

Vestavné do sádkokartonových podhledů



DETAIL SVÍTIDLA

LOVATO P

