

PRIMA LED ABS



... prachotěsné, vodotěsné a chemicky odolné.

POUŽITÍ

Svítidlo je vhodné pro prostředí s výskytem par čpavku (amoniak), louhů, zásaditých sloučenin (alkaly) a horké vody (hydrolyz). Svítidlo doporučujeme pro zemědělské provozy, stáje, myčky aut, skladovací haly, strojní dílny a laboratoře bez nebezpečí výbuchu plynů, prachů a hořlavých par.

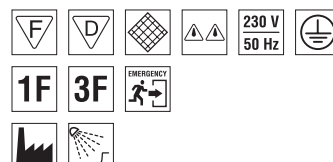
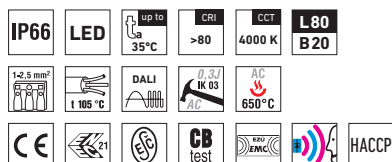
Svítidlo odolává prachu, vlhku a tryskající vodě. Základna z ABS a difuzor z AC mají zvýšenou chemickou odolnost.

[Je nutno přihlídnout k exhalacím v ovzduší, které mohou snižovat použitelnost plastu při instalaci v agresivním prostředí, viz str. 171].

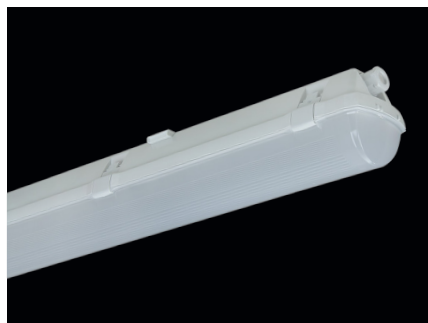
VÝHODY

- Krytí svítidla **IP66**
- Maximální teplota okolí až do **$t_a = 35^\circ\text{C}$**
- Životnost: 50 000 hodin / L80B20
- Difuzor: translucenční akrylát (AC) = vysoká chemická odolnost
- Základna: tmavě šedý (ABS) = vysoká chemická odolnost
- Až o 45 % nižší spotřeba el. energie ve srovnání s trubicemi T5
- V provedení DALI možnost konstantního světelného toku po celou dobu životnosti (CLO)
- Konstantní světelný tok i při teplotě okolí -20°C

- Standardní provedení CRI > 80: 4000 K
- Na vyžádání CRI > 80: 3000 K, 5000 K, 6500 K, CRI > 90: 3000 K, 4000 K
- Možnost dodání ve stmívatelném či nouzovém provedení
- Certifikace: ESČ, ENEC, CB a HACCP



PRIMA LED ABS, ABSc



TECHNICKÝ POPIS

- Krytí svítidla: IP66
- Maximální teplota okolí: $t_a = 35^\circ\text{C}$,
Maximální teplota okolí: $t_a = 25^\circ\text{C}$ v provedení se záložním zdrojem M1h, M3h
- Maximální účinnost svítidla: 136 lm/W
- Uvedené hodnoty spotřeby a světelného toku jsou dle platných standardů v toleranci $\pm 7,5\%$
- Standardní provedení CRI > 80: 4000 K
- Životnost: 50 000 hodin / L80B20
- Difuzor: translucentní akrylát (AC), UV stabilní, chemicky odolný
- Základna: tmavě šedý (ABS), UV stabilní, chemicky odolný
- Reflektor: ocelový plech bílé barvy (RAL 9003)
- Klipy: polyamid + 15 % skelné vlákno nebo nerez ocel + polyamid
- Těsnění: polyuretan (PUR), vypěněná drážka základny
- Kabelové vývody: šroubovací PG 13,5, nebo gumové
- Distanční díl: polyamid + 10 % skelné vlákno
- Svorkovnice: bezšroubová třípólová (v základním provedení), nebo šroubovací
- Instalace: součástí balení jsou nerez háčky a nerez spony
- Elektro vybavení: LED moduly, proudový napaječ nebo proudový napaječ DALI

Kód	Typ	Světelný tok LED modulů [lm]	Světelný tok svítidla [lm]	Spotřeba svítidla [W]	Účinnost svítidla [lm/W]	Hmotnost netto [kg]	A [mm]	D [mm]
Do teploty okolí $t_a = 35^\circ\text{C}$ - základna tmavě šedý ABS - difuzor translucentní akrylát								
67010	PRIMA LED 1.2ft ABS 1300/840	1300	1290	10	129	1,3	662	350
67020	PRIMA LED 1.2ft ABS 1600/840	1600	1550	12	129	1,2	662	350
67030	PRIMA LED 1.2ft ABS 2200/840	2200	1970	15	131	1,3	662	350
67040	PRIMA LED 1.4ft ABS 2600/840	2600	2390	18	133	1,9	1272	700
67050	PRIMA LED 1.4ft ABS 3200/840	3200	2940	22	134	1,7	1272	700
67060	PRIMA LED 1.4ft ABS 4400/840	4400	4000	30	133	1,9	1272	700
67460	PRIMA LED 1.4ft ABS 6400/840	6400	5880	46	128	1,9	1272	700
67070	PRIMA LED 1.5ft ABS 3250/840	3250	2930	22	133	2,3	1572	940
67080	PRIMA LED 1.5ft ABS 4000/840	4000	3650	27	135	2,2	1572	940
67090	PRIMA LED 1.5ft ABS 5500/840	5500	5040	37	136	2,3	1572	940
67490	PRIMA LED 1.5ft ABS 8000/840	8000	7350	58	127	2,3	1572	940

67020 PRIMA LED 1.2ft ABS 1600/840 = přímá náhrada trubicového svítidla PRIMA 118 - 1 x 18W
 67050 PRIMA LED 1.4ft ABS 3200/840 = přímá náhrada trubicového svítidla PRIMA 136 - 1 x 36W
 67080 PRIMA LED 1.5ft ABS 4000/840 = přímá náhrada trubicového svítidla PRIMA 158 - 1 x 58W

PRIMA LED ABS

Kód	Typ
67010	PRIMA LED 1.2ft ABS 1300/840
67020	PRIMA LED 1.2ft ABS 1600/840
67030	PRIMA LED 1.2ft ABS 2200/840
67040	PRIMA LED 1.4ft ABS 2600/840
67050	PRIMA LED 1.4ft ABS 3200/840
67060	PRIMA LED 1.4ft ABS 4400/840
67460	PRIMA LED 1.4ft ABS 6400/840
67070	PRIMA LED 1.5ft ABS 3250/840
67080	PRIMA LED 1.5ft ABS 4000/840
67090	PRIMA LED 1.5ft ABS 5500/840
67490	PRIMA LED 1.5ft ABS 8000/840

Nestmívatelný napaječ - plastové klipy

	1F	3F	M1h	M3h	3F M1h	3F M3h
x	x	x	x	x	x	x
x	x	x	x	x	x	x
x	x	x	x	x	x	x
67140	67340	67044	x	67344	x	
67150	67350	67054	x	67354	x	
67160	67360	67064	x	67364	x	
67461	67462	67463	x	67465	x	
67170	67370	67074	67075	67374	67375	
67180	67380	67084	67085	67384	67385	
67190	67390	67094	67095	67394	67395	
67491	67492	67493	x	67495	x	

PRIMA LED ABSc

Kód	Typ
67210	PRIMA LED 1.2ft ABSc 1300/840
67220	PRIMA LED 1.2ft ABSc 1600/840
67230	PRIMA LED 1.2ft ABSc 2200/840
67240	PRIMA LED 1.4ft ABSc 2600/840
67250	PRIMA LED 1.4ft ABSc 3200/840
67260	PRIMA LED 1.4ft ABSc 4400/840
67760	PRIMA LED 1.4ft ABSc 6400/840
67270	PRIMA LED 1.5ft ABSc 3250/840
67280	PRIMA LED 1.5ft ABSc 4000/840
67290	PRIMA LED 1.5ft ABSc 5500/840
67790	PRIMA LED 1.5ft ABSc 8000/840

Nestmívatelný napaječ - nerezové klipy (c)

	1F	3F	M1h	M3h	3F M1h	3F M3h
x	x	x	x	x	x	x
x	x	x	x	x	x	x
x	x	x	x	x	x	x
67540	67640	67244	x	67644	x	
67550	67650	67254	x	67654	x	
67560	67660	67264	x	67664	x	
67761	67762	67763	x	67765	x	
67570	67670	67274	67275	67674	67675	
67580	67680	67284	67285	67684	67685	
67590	67690	67294	67295	67694	67695	
67791	67792	67793	x	67795	x	

Příklad typového označení: 67644 = PRIMA LED 1.4ft ABS 2600/840 3F M1h

PRIMA LED ABS DALI

Kód	Typ
67013	PRIMA LED 1.2ft ABS 1300/840 DALI
67023	PRIMA LED 1.2ft ABS 1600/840 DALI
67033	PRIMA LED 1.2ft ABS 2200/840 DALI
67043	PRIMA LED 1.4ft ABS 2600/840 DALI
67053	PRIMA LED 1.4ft ABS 3200/840 DALI
67063	PRIMA LED 1.4ft ABS 4400/840 DALI
67860	PRIMA LED 1.4ft ABS 6400/840 DALI
67073	PRIMA LED 1.5ft ABS 3250/840 DALI
67083	PRIMA LED 1.5ft ABS 4000/840 DALI
67093	PRIMA LED 1.5ft ABS 5500/840 DALI
67890	PRIMA LED 1.5ft ABS 8000/840 DALI

Digitálně stmívatelný napaječ DALI - plastové klipy

	1F	3F	M1h	M3h	3F M1h	3F M3h
	x	x	x	x	x	x
	x	x	x	x	x	x
	x	x	x	x	x	x
	67143	67343	67047	x	67347	x
	67153	67353	67057	x	67357	x
	67163	67363	67067	x	67367	x
	67861	67862	67863	x	67865	x
	67173	67373	67077	67078	67377	67378
	67183	67383	67087	67088	67387	67388
	67193	67393	67097	67098	67397	67398
	67891	67892	67893	x	67895	x

PRIMA LED ABSc DALI

Kód	Typ
67213	PRIMA LED 1.2ft ABSc 1300/840 DALI
67223	PRIMA LED 1.2ft ABSc 1600/840 DALI
67233	PRIMA LED 1.2ft ABSc 2200/840 DALI
67243	PRIMA LED 1.4ft ABSc 2600/840 DALI
67253	PRIMA LED 1.4ft ABSc 3200/840 DALI
67263	PRIMA LED 1.4ft ABSc 4400/840 DALI
67960	PRIMA LED 1.4ft ABSc 6400/840 DALI
67273	PRIMA LED 1.5ft ABSc 3250/840 DALI
67283	PRIMA LED 1.5ft ABSc 4000/840 DALI
67293	PRIMA LED 1.5ft ABSc 5500/840 DALI
67990	PRIMA LED 1.5ft ABSc 8000/840 DALI

Digitálně stmívatelný napaječ DALI - nerezové klipy (c)

	1F	3F	M1h	M3h	3F M1h	3F M3h
	x	x	x	x	x	x
	x	x	x	x	x	x
	x	x	x	x	x	x
	67543	67643	67247	x	67647	x
	67553	67653	67257	x	67657	x
	67563	67663	67267	x	67667	x
	67961	67962	67963	x	67965	x
	67573	67673	67277	67278	67677	67678
	67583	67683	67287	67288	67687	67688
	67593	67693	67297	67298	67697	67698
	67991	67992	67993	x	67995	x

Příklad typového označení: 67693 = PRIMA LED 1.5ft ABSc 5500/840 DALI **3F**

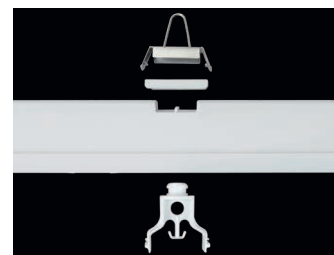
LEGENDA

DALI – provedení s digitálně stmívatelným napaječem DALI
1F – jednofázový propojovací kabeláž pro průběžnou montáž
3F – třífázový propojovací kabeláž pro průběžnou montáž

M1h – nouzový záložní zdroj s operačním časem 1 hodina (SA) pro trvalé i nouzové osvětlení
M3h – nouzový záložní zdroj s operačním časem 3 hodiny (SA) pro trvalé i nouzové osvětlení
 Akumulátory je nutno před uvedením do provozu naformátovat. Při montáži dodržujte pokyny uvedené v montážním návodu.

ZPŮSOB UPEVNĚNÍ SVÍTIDLA

- Pomocí vrtů a nerez spon přímo na strop nebo stěnu
- Zavěšení pomocí háčků z nerezové oceli
- Upevnění pomocí bočních závěsů na stěnu



DETAIL SVÍTIDLA

PRIMA LED ABS

