

# PRIMA LED Senzor



... prachotěsné, vodotěsné a nárazuvzdorné.

## POUŽITÍ

Svítidlo je vhodné pro průmyslové vnitřní i venkovní zastřešené prostory, skladovací haly, sportovní areály, dílny, garáže, dopravní terminály, hospodářské objekty a laboratoře bez nebezpečí výbuchu plynů, prachů a hořlavých par.

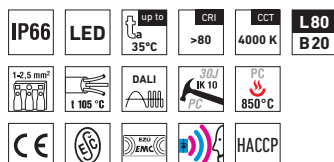
Svítidlo odolává prachu, vlhku a tryskající vodě. Základna a difuzor z polykarbonátu (PC) mají zvýšenou odolnost proti deformaci a nárazu.

(Je nutno přihlídnout k exhalacím v ovzduší, které mohou snižovat použitelnost plastu při instalaci v agresivním prostředí, viz str. 171).

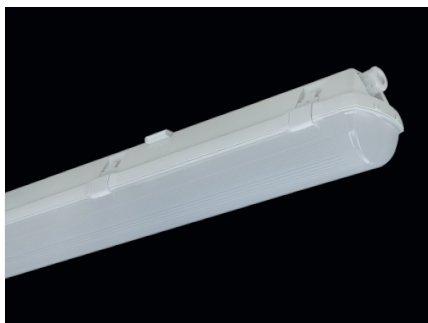
## VÝHODY

- Krytí svítidla **IP66**
- Maximální teplota okolí až do  **$t_a = 35^\circ\text{C}$**
- Životnost: 50 000 hodin / L80B20
- Difuzor: translucenční polykarbonát (PC) = vysoká mechanická odolnost
- Základna: šedý polykarbonát (PC) = vysoká mechanická odolnost
- Až o 45 % nižší spotřeba el. energie ve srovnání s trubicemi T5
- V provedení DALI možnost konstantního světelného toku po celou dobu životnosti (CLO)
- Konstantní světelný tok i při teplotě okolí  $-20^\circ\text{C}$

- Standardní provedení CRI > 80: 4000 K
- Na vyžádání CRI > 80: 3000 K, 5000 K, 6500 K, CRI > 90: 3000 K, 4000 K
- S vestavěným **mikrovlnným pohybovým senzorem**
- Možnost **ovládání** více senzorů jedním **dálkovým ovladačem**
- Možnost dodání ve stmívatelném či nouzovém provedení
- Certifikace: ESČ, HACCP



## PRIMA LED SNS PC, PCc



## TECHNICKÝ POPIS

- Krytí svítidla: IP66
- Maximální teplota okolí:  $t_a = 35^\circ\text{C}$ , Maximální teplota okolí:  $t_a = 25^\circ\text{C}$  v provedení se záložním zdrojem M1h, M3h
- Maximální účinnost svítidla: 136 lm/W
- Uvedené hodnoty spotřeby a světelného toku jsou dle platných standardů v toleranci  $\pm 7,5\%$
- Standardní provedení CRI > 80: 4000 K
- Životnost: 50 000 hodin / L80B20
- Difuzor: translucenční polykarbonát (PC), UV stabilní, nárazuvzdorný
- Základna: šedý polykarbonát (PC), UV stabilní, nárazuvzdorný
- Reflektor: ocelový plech bílé barvy (RAL 9003)
- Klipy: polyamid + 15 % skelné vlákno nebo nerez ocel + polyamid
- Těsnění: polyuretan (PUR), vypěněná drážka základny
- Kabelové vývodky: šroubovací PG 13,5, nebo gumové
- Distanční díl: polyamid + 10 % skelné vlákno
- Svorkovnice: bezšroubová třípólová (v základním provedení), nebo šroubovací
- Instalace: součástí balení jsou nerez háčky a nerez spony
- Elektro vybavení: LED moduly, proudový napaječ nebo proudový napaječ DALI
- Pohybový senzor: rozsah  $360^\circ$ , výška spínání 1 – 8 m, časové rozmezí 10 sec – 60 min, citlivost sepnutí 2 – 2000 lux

Kód	Typ	Světelný tok LED modulů [lm]	Světelný tok svítidla [lm]	Spotřeba svítidla [W]	Účinnost svítidla [lm/W]	Hmotnost netto [kg]	A [mm]	D [mm]
Do teploty okolí $t_a = 35^\circ\text{C}$ - základna šedý polykarbonát - difuzor translucenční polykarbonát								
64010	PRIMA LED 1.2ft SNS PC 1300/840	1300	1290	10	129	1,3	662	350
64020	PRIMA LED 1.2ft SNS PC 1600/840	1600	1550	12	129	1,2	662	350
64030	PRIMA LED 1.2ft SNS PC 2200/840	2200	1970	15	131	1,3	662	350
64040	PRIMA LED 1.4ft SNS PC 2600/840	2600	2390	18	133	1,9	1272	700
64050	PRIMA LED 1.4ft SNS PC 3200/840	3200	2940	22	134	1,7	1272	700
64060	PRIMA LED 1.4ft SNS PC 4400/840	4400	4000	30	133	1,9	1272	700
64460	PRIMA LED 1.4ft SNS PC 6400/840	6400	5880	46	128	1,9	1272	700
64070	PRIMA LED 1.5ft SNS PC 3250/840	3250	2930	22	133	2,3	1572	940
64080	PRIMA LED 1.5ft SNS PC 4000/840	4000	3650	27	135	2,2	1572	940
64090	PRIMA LED 1.5ft SNS PC 5500/840	5500	5040	37	136	2,3	1572	940
64490	PRIMA LED 1.5ft SNS PC 8000/840	8000	7350	58	127	2,3	1572	940

64020 PRIMA LED 1.2ft SNS PC 1600/840 = přímá náhrada trubicového svítidla PRIMA 118 – 1 x 18W  
 64050 PRIMA LED 1.4ft SNS PC 3200/840 = přímá náhrada trubicového svítidla PRIMA 136 – 1 x 36W  
 64080 PRIMA LED 1.5ft SNS PC 4000/840 = přímá náhrada trubicového svítidla PRIMA 158 – 1 x 58W

## PRIMA LED SNS PC

Kód	Typ
64010	PRIMA LED 1.2ft SNS PC 1300/840
64020	PRIMA LED 1.2ft SNS PC 1600/840
64030	PRIMA LED 1.2ft SNS PC 2200/840
64040	PRIMA LED 1.4ft SNS PC 2600/840
64050	PRIMA LED 1.4ft SNS PC 3200/840
64060	PRIMA LED 1.4ft SNS PC 4400/840
64460	PRIMA LED 1.4ft SNS PC 6400/840
64070	PRIMA LED 1.5ft SNS PC 3250/840
64080	PRIMA LED 1.5ft SNS PC 4000/840
64090	PRIMA LED 1.5ft SNS PC 5500/840
64490	PRIMA LED 1.5ft SNS PC 8000/840

## Nestmívatelný napaječ - plastové klipy

	1F	3F	M1h	M3h	3F M1h	3F M3h
x	x	x	x	x	x	x
x	x	x	x	x	x	x
x	x	x	x	x	x	x
64140	64340	64044	x	64344	x	
64150	64350	64054	x	64354	x	
64160	64360	64064	x	64364	x	
64461	64462	64463	x	64465	x	
64170	64370	64074	64075	64374	64375	
64180	64380	64084	64085	64384	64385	
64190	64390	64094	64095	64394	64395	
64491	64492	64493	x	64495	x	

## PRIMA LED SNS PCc

Kód	Typ
64210	PRIMA LED 1.2ft SNS PCc 1300/840
64220	PRIMA LED 1.2ft SNS PCc 1600/840
64230	PRIMA LED 1.2ft SNS PCc 2200/840
64240	PRIMA LED 1.4ft SNS PCc 2600/840
64250	PRIMA LED 1.4ft SNS PCc 3200/840
64260	PRIMA LED 1.4ft SNS PCc 4400/840
64760	PRIMA LED 1.4ft SNS PCc 6400/840
64270	PRIMA LED 1.5ft SNS PCc 3250/840
64280	PRIMA LED 1.5ft SNS PCc 4000/840
64290	PRIMA LED 1.5ft SNS PCc 5500/840
64790	PRIMA LED 1.5ft SNS PCc 8000/840

## Nestmívatelný napaječ - nerezové klipy (c)

	1F	3F	M1h	M3h	3F M1h	3F M3h
x	x	x	x	x	x	x
x	x	x	x	x	x	x
x	x	x	x	x	x	x
64540	64640	64244	x	64644	x	
64550	64650	64254	x	64654	x	
64560	64660	64264	x	64664	x	
64761	64762	64763	x	64765	x	
64570	64670	64274	64275	64674	64675	
64580	64680	64284	64285	64684	64685	
64590	64690	64294	64295	64694	64695	
64791	64792	64793	x	64795	x	

Příklad typového označení: 64644 = PRIMA LED 1.4ft SNS PC 2600/840 3F M1h

## PRIMA LED SNS PC CORRIDOR

Kód	Typ	1F	3F	M1h	M3h	3F M1h	3F M3h
64043	PRIMA LED 1.4ft SNS PC 2600/840 CORRIDOR	64143	64343	64047	x	64347	x
64053	PRIMA LED 1.4ft SNS PC 3200/840 CORRIDOR	64153	64353	64057	x	64357	x
64063	PRIMA LED 1.4ft SNS PC 4400/840 CORRIDOR	64163	64363	64067	x	64367	x
64073	PRIMA LED 1.5ft SNS PC 3250/840 CORRIDOR	64173	64373	64077	64078	64377	64378
64083	PRIMA LED 1.5ft SNS PC 4000/840 CORRIDOR	64183	64383	64087	64088	64387	64388
64093	PRIMA LED 1.5ft SNS PC 5500/840 CORRIDOR	64193	64393	64097	64098	64397	64398

Digitálně stmívatelný napaječ - plastové klipy

## PRIMA LED SNS PCc CORRIDOR

Kód	Typ	1F	3F	M1h	M3h	3F M1h	3F M3h
64243	PRIMA LED 1.4ft SNS PCc 2600/840 CORRIDOR	64543	64643	64247	x	64647	x
64253	PRIMA LED 1.4ft SNS PCc 3200/840 CORRIDOR	64553	64653	64257	x	64657	x
64263	PRIMA LED 1.4ft SNS PCc 4400/840 CORRIDOR	64563	64663	64267	x	64667	x
64273	PRIMA LED 1.5ft SNS PCc 3250/840 CORRIDOR	64573	64673	64277	64278	64677	64678
64283	PRIMA LED 1.5ft SNS PCc 4000/840 CORRIDOR	64583	64683	64287	64288	64687	64688
64293	PRIMA LED 1.5ft SNS PCc 5500/840 CORRIDOR	64593	64693	64297	64298	64697	64698

Digitálně stmívatelný napaječ - nerezové klipy [c]

Příklad typového označení: 64693 = PRIMA LED 1.5ft SNS PCc 5500/840 CORRIDOR 3F

## LEGENDA

**CORRIDOR** – provedení s digitálně stmívatelným napaječem. Nastavení je možno konfigurovat, v základním nastavení se svítidlo při zaznamenání pohybu rozsvítí na maximální výkon na dobu 5 minut, poté klesne jeho intenzita na 10%

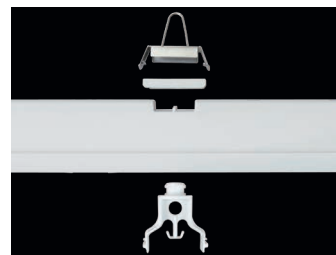
**1F** – jednofázová propojovací kabeláž pro průběžnou montáž  
**3F** – třífázová propojovací kabeláž pro průběžnou montáž

**M1h** – nouzový záložní zdroj s operačním časem 1 hodina (SA) pro trvalé i nouzové osvětlení

**M3h** – nouzový záložní zdroj s operačním časem 3 hodiny (SA) pro trvalé i nouzové osvětlení  
 Akumulátory je nutno před uvedením do provozu naformátovat. Při montáži dodržujte pokyny uvedené v montážním návodu.

## ZPŮSOB UPEVNĚNÍ SVÍTIDLA

- Pomocí vrtů a nerez spon přímo na strop nebo stěnu
- Zavěšení pomocí háčků z nerezové oceli
- Upevnění pomocí bočních závěsů na stěnu



## DETAIL SVÍTIDLA

PRIMA LED SNS

