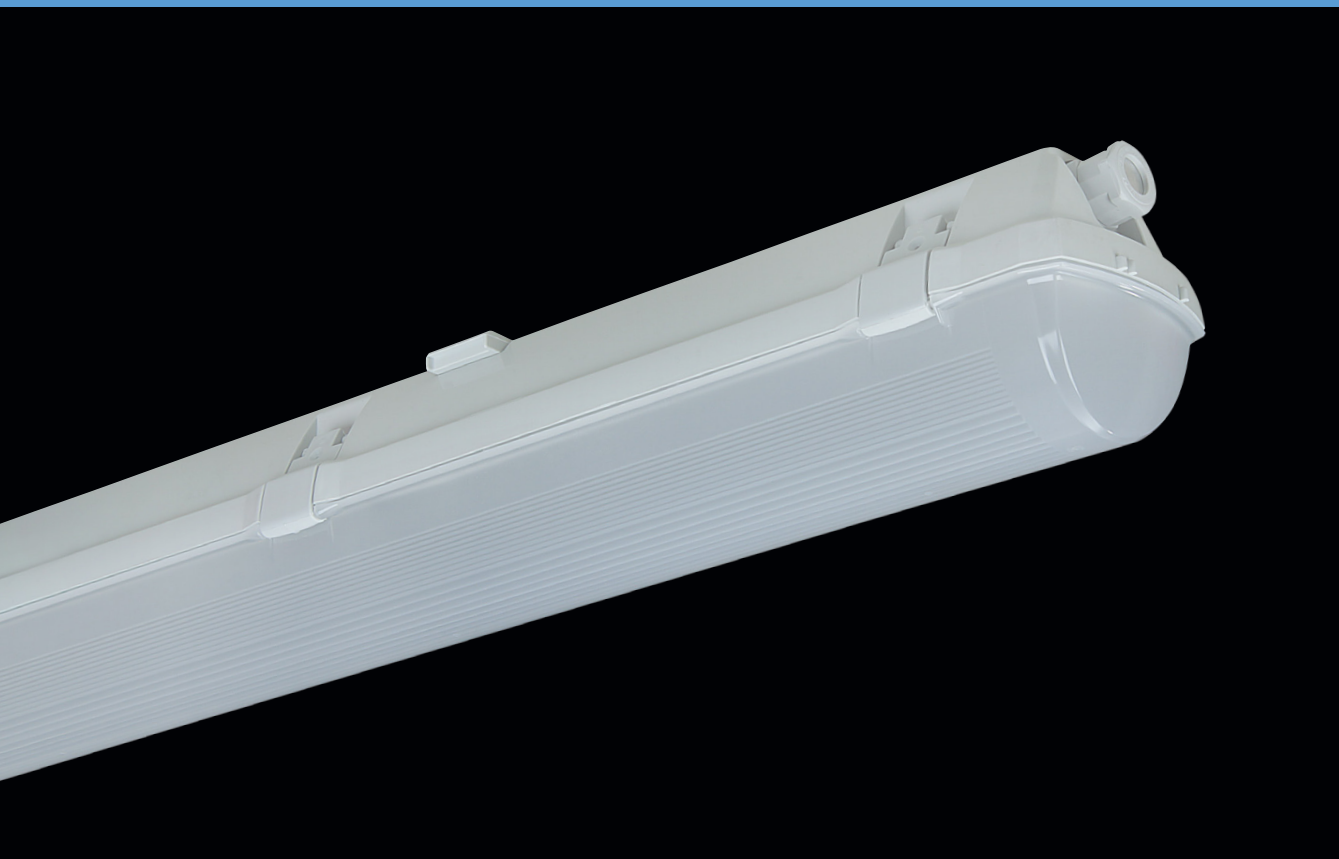


PRIMA LED VP



... pro venkovní prostory.

POUŽITÍ

Svítlidlo je vhodné pro instalaci ve venkovním prostředí s přístřeškem. Je vybaveno ventilační ucpávkou z polyamidu eliminující přítomnost kondenzačních par a podtlaku ve svítidle vznikající při kolísání okolní teploty.

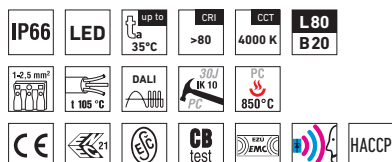
Svítlidlo odolává prachu, vlhku a tryskající vodě. Základna a difuzor z polykarbonátu (PC) mají zvýšenou odolnost proti deformaci a nárazu.

(Je nutno přihlídnout k exhalacím v ovzduší, které mohou snižovat použitelnost plastu při instalaci v agresivním prostředí, viz str. 171).

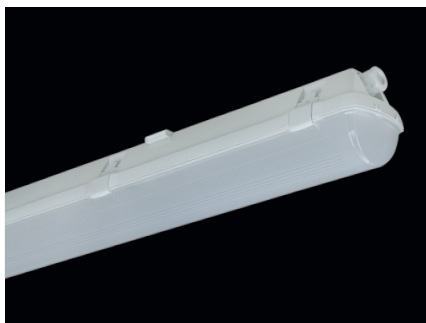
VÝHODY

- Krytí svítidla **IP66**
- Maximální teplota okolí až do **$t_a = 35^\circ\text{C}$**
- Životnost: 50 000 hodin / L80B20
- Difuzor: translucenční polykarbonát (PC) = vysoká mechanická odolnost
- Základna: šedý polykarbonát (PC) = vysoká mechanická odolnost
- Až o 45 % nižší spotřeba el. energie ve srovnání s trubicemi T5
- V provedení DALI možnost konstantního světelného toku po celou dobu životnosti (CLO)
- Konstantní světelný tok i při teplotě okolí -20°C

- Standardní provedení CRI > 80: 4000 K
- Na vyžádání CRI > 80: 3000 K, 5000 K, 6500 K, CRI > 90: 3000 K, 4000 K
- Možnost dodání ve stmívatelném či nouzovém provedení
- Certifikace: ESČ, ENEC, CB a HACCP

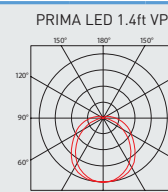
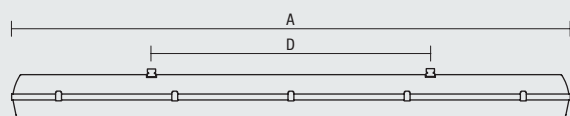


PRIMA LED VP, VPc



TECHNICKÝ POPIS

- Krytí svítidla: IP66
- Maximální teplota okolí: $t_a = 35^\circ\text{C}$, Maximální teplota okolí: $t_a = 25^\circ\text{C}$ v provedení se záložním zdrojem M1h, M3h
- Maximální účinnost svítidla: 136 lm/W
- Uvedené hodnoty spotřeby a světelného toku jsou dle platných standardů v toleranci $\pm 7,5\%$
- Standardní provedení CRI > 80: 4000 K
- Životnost: 50 000 hodin / L80B20
- Difuzor: translucenční polykarbonát (PC), UV stabilní, nárazuvzdorný
- Základna: šedý polykarbonát (PC), UV stabilní, nárazuvzdorný
- Reflektor: ocelový plech bílé barvy (RAL 9003)
- Ventilací ucpávka: typ BVPB-01 z polyamidu, velikost M12 x 1,5
- Klipy: polyamid + 15 % skelné vlákno nebo nerez ocel + polyamid
- Těsnění: polyuretan (PUR), vypěněná drážka základny
- Kabelové vývody: šroubovací PG 13,5, nebo gumové
- Distanční díl: polyamid + 10 % skelné vlákno
- Svorkovnice: bezšroubová třípólová (v základním provedení), nebo šroubovací
- Instalace: součástí balení jsou nerez háčky a nerez spony
- Elektro vybavení: LED moduly, proudový napajec nebo proudový napajec DALI



Kód	Typ	Světelný tok LED modulů [lm]	Světelný tok svítidla [lm]	Spotřeba svítidla [W]	Účinnost svítidla [lm/W]	Hmotnost netto [kg]	A [mm]	D [mm]
Do teploty okolí $t_a = 35^\circ\text{C}$ - základna šedý polykarbonát - difuzor translucenční polykarbonát								
66010	PRIMA LED 1.2ft VP 1300/840	1300	1290	10	129	1,3	662	350
66020	PRIMA LED 1.2ft VP 1600/840	1600	1550	12	129	1,2	662	350
66030	PRIMA LED 1.2ft VP 2200/840	2200	1970	15	131	1,3	662	350
66040	PRIMA LED 1.4ft VP 2600/840	2600	2390	18	133	1,9	1272	700
66050	PRIMA LED 1.4ft VP 3200/840	3200	2940	22	134	1,7	1272	700
66060	PRIMA LED 1.4ft VP 4400/840	4400	4000	30	133	1,9	1272	700
66460	PRIMA LED 1.4ft VP 6400/840	6400	5880	46	128	1,9	1272	700
66070	PRIMA LED 1.5ft VP 3250/840	3250	2930	22	133	2,3	1572	940
66080	PRIMA LED 1.5ft VP 4000/840	4000	3650	27	135	2,2	1572	940
66090	PRIMA LED 1.5ft VP 5500/840	5500	5040	37	136	2,3	1572	940
66490	PRIMA LED 1.5ft VP 8000/840	8000	7350	58	127	2,3	1572	940

66020 PRIMA LED 1.2ft VP 1600/840 = přímá náhrada trubcového svítidla PRIMA 118 - 1 x 18W

66050 PRIMA LED 1.4ft VP 3200/840 = přímá náhrada trubcového svítidla PRIMA 136 - 1 x 36W

66080 PRIMA LED 1.5ft VP 4000/840 = přímá náhrada trubcového svítidla PRIMA 158 - 1 x 58W

PRIMA LED VP

Kód	Typ
66010	PRIMA LED 1.2ft VP 1300/840
66020	PRIMA LED 1.2ft VP 1600/840
66030	PRIMA LED 1.2ft VP 2200/840
66040	PRIMA LED 1.4ft VP 2600/840
66050	PRIMA LED 1.4ft VP 3200/840
66060	PRIMA LED 1.4ft VP 4400/840
66460	PRIMA LED 1.4ft VP 6400/840
66070	PRIMA LED 1.5ft VP 3250/840
66080	PRIMA LED 1.5ft VP 4000/840
66090	PRIMA LED 1.5ft VP 5500/840
66490	PRIMA LED 1.5ft VP 8000/840

Nestmívatelný napajec - plastové klipy

	1F	3F	M1h	M3h	3F M1h	3F M3h
x	x	x	x	x	x	x
x	x	x	x	x	x	x
x	x	x	x	x	x	x
66140	66340	66044	x	66344	x	
66150	66350	66054	x	66354	x	
66160	66360	66064	x	66364	x	
66461	66462	66463	x	66465	x	
66170	66370	66074	66075	66374	66375	
66180	66380	66084	66085	66384	66385	
66190	66390	66094	66095	66394	66395	
66491	66492	66493	x	66495	x	

PRIMA LED VPc

Kód	Typ
66210	PRIMA LED 1.2ft VPc 1300/840
66220	PRIMA LED 1.2ft VPc 1600/840
66230	PRIMA LED 1.2ft VPc 2200/840
66240	PRIMA LED 1.4ft VPc 2600/840
66250	PRIMA LED 1.4ft VPc 3200/840
66260	PRIMA LED 1.4ft VPc 4400/840
66760	PRIMA LED 1.4ft VPc 6400/840
66270	PRIMA LED 1.5ft VPc 3250/840
66280	PRIMA LED 1.5ft VPc 4000/840
66290	PRIMA LED 1.5ft VPc 5500/840
66790	PRIMA LED 1.5ft VPc 8000/840

Nestmívatelný napajec - nerezové klipy (c)

	1F	3F	M1h	M3h	3F M1h	3F M3h
x	x	x	x	x	x	x
x	x	x	x	x	x	x
x	x	x	x	x	x	x
66540	66640	66244	x	66644	x	
66550	66650	66254	x	66654	x	
66560	66660	66264	x	66664	x	
66761	66762	66763	x	66765	x	
66570	66670	66274	66275	66674	66675	
66580	66680	66284	66285	66684	66685	
66590	66690	66294	66295	66694	66695	
66791	66792	66793	x	66795	x	

Příklad typového označení: 66644 = PRIMA LED 1.4ft VP 2600/840 3F M1h

PRIMA LED VP DALI

Kód	Typ
66013	PRIMA LED 1.2ft VP 1300/840 DALI
66023	PRIMA LED 1.2ft VP 1600/840 DALI
66033	PRIMA LED 1.2ft VP 2200/840 DALI
66043	PRIMA LED 1.4ft VP 2600/840 DALI
66053	PRIMA LED 1.4ft VP 3200/840 DALI
66063	PRIMA LED 1.4ft VP 4400/840 DALI
66860	PRIMA LED 1.4ft VP 6400/840 DALI
66073	PRIMA LED 1.5ft VP 3250/840 DALI
66083	PRIMA LED 1.5ft VP 4000/840 DALI
66093	PRIMA LED 1.5ft VP 5500/840 DALI
66890	PRIMA LED 1.5ft VP 8000/840 DALI

Digitálně stmívatelný napaječ DALI - plastové klípy

	1F	3F	M1h	M3h	3F M1h	3F M3h
	x	x	x	x	x	x
	x	x	x	x	x	x
	x	x	x	x	x	x
66143		66343	66047	x	66347	x
66153		66353	66057	x	66357	x
66163		66363	66067	x	66367	x
66861		66862	66863	x	66865	x
66173		66373	66077	66078	66377	66378
66183		66383	66087	66088	66387	66388
66193		66393	66097	66098	66397	66398
66891		66892	66893	x	66895	x

PRIMA LED VPc DALI

Kód	Typ
66213	PRIMA LED 1.2ft VPc 1300/840 DALI
66223	PRIMA LED 1.2ft VPc 1600/840 DALI
66233	PRIMA LED 1.2ft VPc 2200/840 DALI
66243	PRIMA LED 1.4ft VPc 2600/840 DALI
66253	PRIMA LED 1.4ft VPc 3200/840 DALI
66263	PRIMA LED 1.4ft VPc 4400/840 DALI
66960	PRIMA LED 1.4ft VPc 6400/840 DALI
66273	PRIMA LED 1.5ft VPc 3250/840 DALI
66283	PRIMA LED 1.5ft VPc 4000/840 DALI
66293	PRIMA LED 1.5ft VPc 5500/840 DALI
66990	PRIMA LED 1.5ft VPc 8000/840 DALI

Digitálně stmívatelný napaječ DALI - nerezové klípy (c)

	1F	3F	M1h	M3h	3F M1h	3F M3h
	x	x	x	x	x	x
	x	x	x	x	x	x
	x	x	x	x	x	x
66543		66643	66247	x	66647	x
66553		66653	66257	x	66657	x
66563		66663	66267	x	66667	x
66961		66962	66963	x	66965	x
66573		66673	66277	66278	66677	66678
66583		66683	66287	66288	66687	66688
66593		66693	66297	66298	66697	66698
66991		66992	66993	x	66995	x

Příklad typového označení: 66693 = PRIMA LED 1.5ft VPc 5500/840 DALI 3F

LEGENDA

DALI – provedení s digitálně stmívatelným napaječem DALI
1F – jednofázový propojovací kabeláž pro průběžnou montáž
3F – třífázový propojovací kabeláž pro průběžnou montáž

M1h – nouzový záložní zdroj s operačním časem 1 hodina (SA) pro trvalé i nouzové osvětlení
M3h – nouzový záložní zdroj s operačním časem 3 hodiny (SA) pro trvalé i nouzové osvětlení
 Akumulátory je nutno před uvedením do provozu naformátovat. Při montáži dodržujte pokyny uvedené v montážním návodu.

ZPŮSOB UPEVNĚNÍ SVÍTIDLA

- Pomocí vrtulů a nerez spon přímo na strop
- Zavěšení pomocí háčků z nerezové oceli
- Upevnění pomocí bočních závěsů na stěnu



DETAIL SVÍTIDLA

PRIMA LED VP

